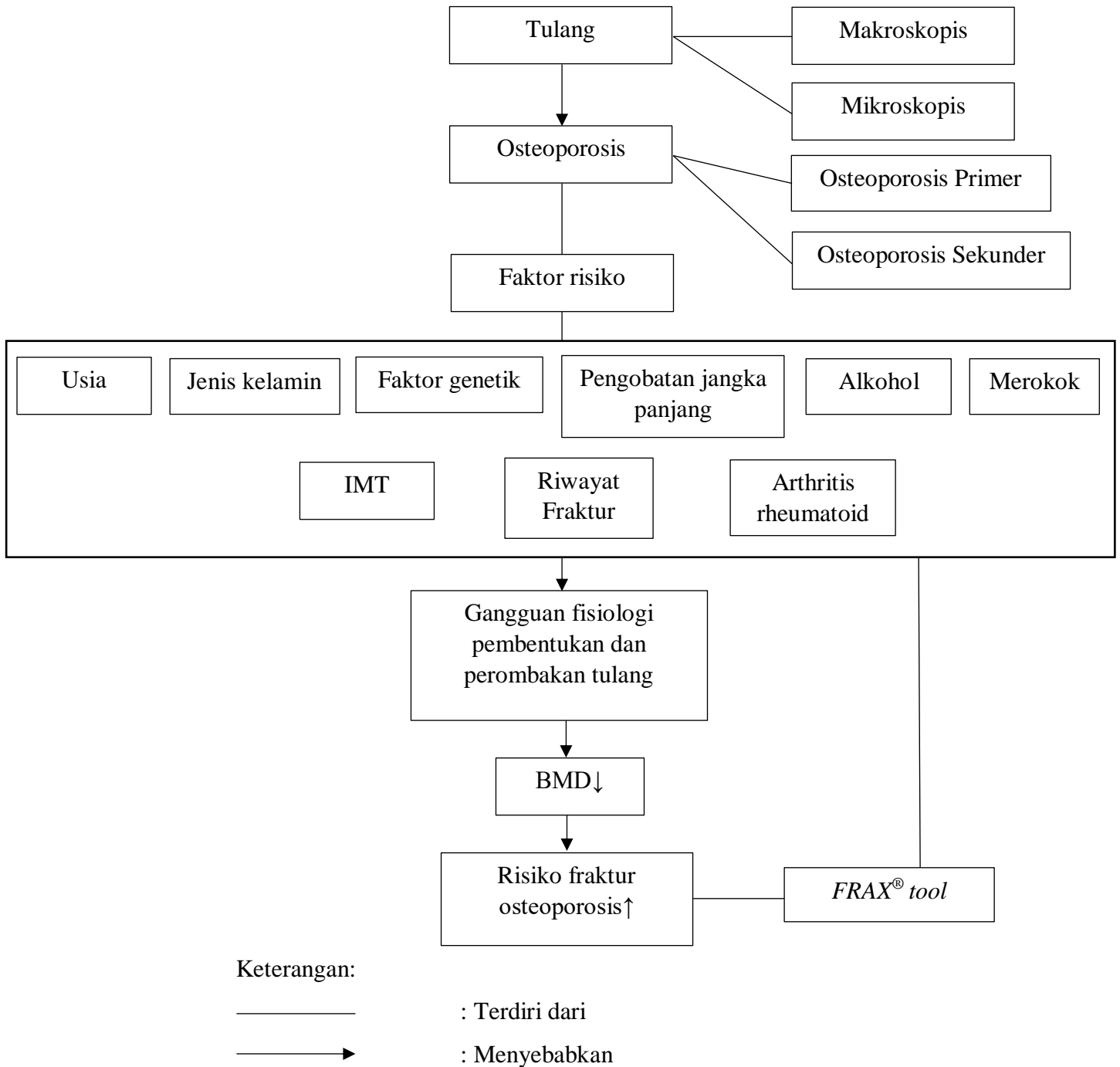


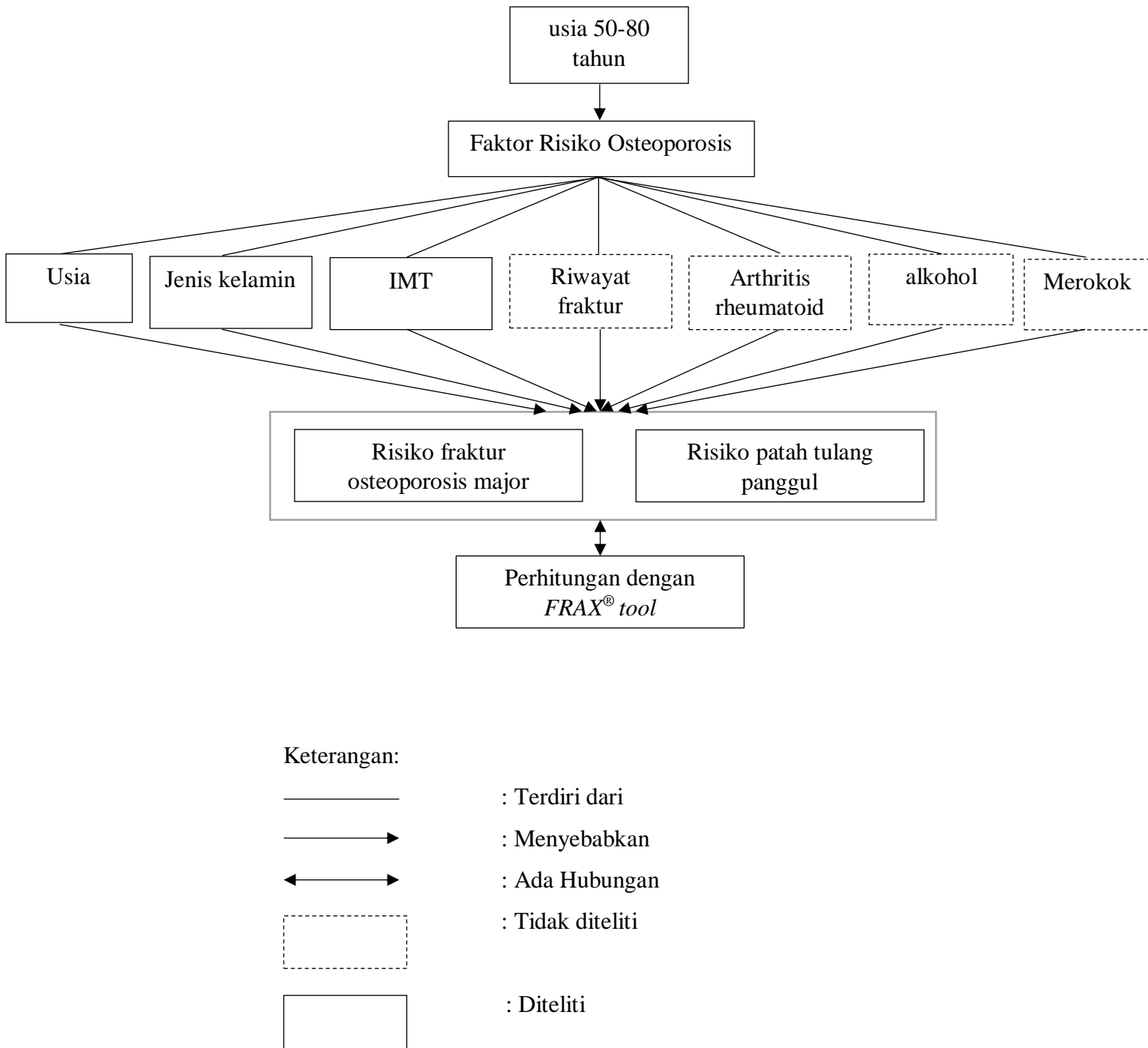
BAB III
KERANGKA KONSEPTUAL DAN HIPOTESIS

3.1. Kerangka Teori



Gambar 3. 1 Kerangka Teori

3.2. Kerangka Konseptual



Gambar 3. 2 Kerangka Konseptual

3.3. Hipotesis

Adapun yang menjadi hipotesis dalam penelitian ini adalah:

1. Tingginya indeks massa tubuh dapat mengurangi risiko patah tulang osteoporosis major berdasarkan *FRAX[®] tool*.
2. Tingginya indeks massa tubuh dapat mengurangi risiko patah tulang panggul berdasarkan *FRAX[®] tool*.