

**LAMPIRAN**

## KATA PENGANTAR

Di tengah kesibukan rekan-rekan saat ini, perkenankanlah kami memohon bantuan rekan-rekan untuk meluangkan waktu sejenak guna mengisi daftar pernyataan yang kami lampirkan berikut ini. Bantuan rekan-rekan sangat kami butuhkan sebagai sarana penyusunan skripsi kami. Guna mencapai maksud tersebut kami sangat mengharapkan kesediaan rekan-rekan untuk membaca dan mengisi pernyataan sesuai dengan keadaan, perasaan dan pikiran rekan-rekan tanpa dipengaruhi oleh siapapun. Dalam menjawab pernyataan-pernyataan tersebut tidak ada jawaban yang salah ataupun benar. Semua jawaban adalah benar apabila sesuai dengan keadaan yang rekan-rekan alami.

Perlu diketahui bahwa apa yang rekan-rekan tulis dalam daftar isian ini, semua jawaban akan terjamin kerahasiaannya dan akan digunakan semata-mata hanya untuk kepentingan penelitian. Untuk itu kami mohon jangan ada pernyataan yang terlewatkan.

Atas kesediaan dan kerelaan rekan-rekan dalam membantu penelitian ini kami ucapkan banyak terima kasih.

Penulis

Surabaya, 29 September 2003

*IDENTITAS DIRI*

No. :  
 Usia : ..... tahun  
 Jenis kelamin : L (.....) P (.....) \*  
 Posisi jabatan : RF(.....) S/SS(.....) B(.....) \*  
 Dept : .....  
 Lama bekerja : 0-2<sup>th</sup>(.....) 2<sup>th</sup> ke atas - 4<sup>th</sup>(.....) > 4<sup>th</sup>(.....) \*

\* beri tanda centang (√)

**Petunjuk Pengisian**

Angket ini terdiri dari tiga bagian yaitu bagian A, B dan C. Bacalah setiap pernyataan dengan seksama kemudian berikan jawaban saudara dengan cara menyilang (X) pada salah satu pilihan jawaban yang tersedia, yaitu:

TP : bila pernyataan tersebut **Tidak Pernah** anda alami  
 JR : bila pernyataan tersebut **Jarang** anda alami  
 SR : bila pernyataan tersebut **Sering** anda alami  
 SL : bila pernyataan tersebut **Selalu** anda alami

*Bagian A*

1. Instruksi atasan mudah dipahami.  
     [TP]    [JR]    [SR]    [SL]
2. Informasi yang diketahui atasan tidak sampai pada bawahan.  
     [TP]    [JR]    [SR]    [SL]
3. Atasan meluangkan waktu untuk berkomunikasi dengan bawahan yang mengalami kesulitan.  
     [TP]    [JR]    [SR]    [SL]
4. Hubungan antara atasan dan bawahan terjalin harmonis.  
     [TP]    [JR]    [SR]    [SL]
5. Atasan berkomunikasi dengan bawahan dalam berbagai hal tentang pekerjaan.  
     [TP]    [JR]    [SR]    [SL]

6. Senang dengan cara atasan menegur bawahan.  
[TP] [JR] [SR] [SL]
7. Atasan mau diajak berdiskusi untuk mencari solusi.  
[TP] [JR] [SR] [SL]
8. Atasan mau terlibat dalam menyelesaikan pekerjaan.  
[TP] [JR] [SR] [SL]
9. Malas melaksanakan tugas karena informasi tidak jelas.  
[TP] [JR] [SR] [SL]
10. Atasan memberi nasehat pada bawahan yang terlihat tidak bersemangat.  
[TP] [JR] [SR] [SL]
11. Merasa bingung karena penjelasan yang terlalu banyak.  
[TP] [JR] [SR] [SL]
12. Berani meminta pendapat atasan saat ada masalah pekerjaan.  
[TP] [JR] [SR] [SL]
13. Mampu menanggapi setiap pembicaraan atasan.  
[TP] [JR] [SR] [SL]
14. Terjadi kesalahpahaman terhadap informasi yang diberikan atasan.  
[TP] [JR] [SR] [SL]
15. Dapat terbuka pada atasan.  
[TP] [JR] [SR] [SL]
16. Atasan mau mengungkapkan permasalahan yang ada.  
[TP] [JR] [SR] [SL]
17. Atasan mempercayakan pekerjaannya kepada saya.  
[TP] [JR] [SR] [SL]
18. Atasan memperhatikan setiap tindakan bawahannya.  
[TP] [JR] [SR] [SL]
19. Atasan memberi informasi pekerjaan yang sangat sedikit.  
[TP] [JR] [SR] [SL]
20. Atasan memberi saran dan kritik mengenai pekerjaan saya.  
[TP] [JR] [SR] [SL]

21. Segan berkomunikasi dengan atasan tentang kesulitan kerja saya.  
[TP] [JR] [SR] [SL]
22. Atasan dan bawahan saling memberi informasi yang dibutuhkan.  
[TP] [JR] [SR] [SL]
23. Instruksi atasan membingungkan.  
[TP] [JR] [SR] [SL]
24. Lebih baik memendam masalah daripada diungkapkan pada atasan.  
[TP] [JR] [SR] [SL]
25. Atasan memberi dukungan pada bawahan saat melaksanakan tugas baru.  
[TP] [JR] [SR] [SL]
26. Melakukan kesalahan kerja karena penjelasan atasan yang terlalu sedikit.  
[TP] [JR] [SR] [SL]
27. Atasan menutupi alasan diberikannya tugas pada bawahan.  
[TP] [JR] [SR] [SL]
28. Atasan menjelaskan instruksi dengan rinci bila saya tidak mengerti.  
[TP] [JR] [SR] [SL]
29. Atasan berbicara seenaknya pada bawahan.  
[TP] [JR] [SR] [SL]
30. Malas berkomunikasi dengan atasan secara tatap muka.  
[TP] [JR] [SR] [SL]
31. Atasan memberi sedikit informasi tetapi jelas untuk dilaksanakan.  
[TP] [JR] [SR] [SL]
32. Atasan mendiskusikan masalah pekerjaan dengan bawahannya.  
[TP] [JR] [SR] [SL]
33. Atasan memberi peringatan karena pekerjaan bawahan tidak selesai tepat waktu.  
[TP] [JR] [SR] [SL]
34. Atasan hanya mementingkan kepentingan diri sendiri.  
[TP] [JR] [SR] [SL]
35. Hanya atasan yang memiliki kesempatan berpendapat dalam rapat.  
[TP] [JR] [SR] [SL]

36. Terjadi perselisihan antara atasan dan bawahan.

[TP] [JR] [SR] [SL]

37. Atasan hanya memberitahu strategi kerja yang baik pada orang tertentu.

[TP] [JR] [SR] [SL]

### *Bagian B*

1. Susah tidur karena mendapat teguran dari atasan.  
[TP] [JR] [SR] [SL]
2. Merasa malas saat membicarakan masalah pribadi dengan atasan.  
[TP] [JR] [SR] [SL]
3. Merasa puas karena atasan bersedia mendengarkan keluhan saya.  
[TP] [JR] [SR] [SL]
4. Dapat menanggapi pembicaraan atasan tanpa berdebar-debar.  
[TP] [JR] [SR] [SL]
5. Santai dan rileks dalam mengutarakan pendapat kepada atasan.  
[TP] [JR] [SR] [SL]
6. Giat bekerja karena atasan memperhatikan setiap informasi dari bawahan.  
[TP] [JR] [SR] [SL]
7. Melamun memikirkan teguran atasan yang kurang menyenangkan.  
[TP] [JR] [SR] [SL]
8. Malas bekerja karena atasan tidak memberi dukungan untuk berprestasi.  
[TP] [JR] [SR] [SL]
9. Jantung saya berdetak keras saat berbicara dengan atasan.  
[TP] [JR] [SR] [SL]
10. Kesal pada atasan yang hanya memperhatikan kepentingan diri sendiri.  
[TP] [JR] [SR] [SL]
11. Dalam kondisi apapun, saya dapat bekerja dengan baik.  
[TP] [JR] [SR] [SL]
12. Merasa biasa saja saat menghadap atasan.  
[TP] [JR] [SR] [SL]
13. Aktif bekerja meskipun sikap atasan kurang ramah.  
[TP] [JR] [SR] [SL]
14. Jelas dengan informasi yang diberikan oleh atasan.  
[TP] [JR] [SR] [SL]
15. Saya berkeringat saat atasan menanyakan pekerjaan.  
[TP] [JR] [SR] [SL]

16. Membolos kerja untuk menghindari pemberian tugas yang rumit.  
[TP] [JR] [SR] [SL]
17. Perut saya menjadi sakit jika harus menemui atasan di ruang kerjanya.  
[TP] [JR] [SR] [SL]
18. Gelisah karena sulit mendapat informasi tentang pekerjaan.  
[TP] [JR] [SR] [SL]
19. Kesal pada atasan karena tidak memiliki perhatian serius pada pendapat bawahan.  
[TP] [JR] [SR] [SL]
20. Kinerja saya tetap baik meskipun atasan tidak memberi dukungan.  
[TP] [JR] [SR] [SL]
21. Malas bekerja karena tidak dilibatkan dalam pengambilan keputusan.  
[TP] [JR] [SR] [SL]
22. Merasa sakit kepala setelah atasan memberikan instruksi.  
[TP] [JR] [SR] [SL]
23. Bosan bekerja karena sikap atasan yang acuh tak acuh.  
[TP] [JR] [SR] [SL]
24. Mampu berbicara terbuka dengan atasan.  
[TP] [JR] [SR] [SL]
25. Merasa nyaman bekerja karena atasan mempercayakan tugasnya pada saya.  
[TP] [JR] [SR] [SL]
26. Merasa senang karena bisa bertukar pendapat dengan atasan.  
[TP] [JR] [SR] [SL]
27. Merasa tertekan karena atasan tidak menjelaskan maksud ucapannya.  
[TP] [JR] [SR] [SL]
28. Datang terlambat untuk menghindari pertanyaan atasan tentang pekerjaan.  
[TP] [JR] [SR] [SL]
29. Merasa cemas membicarakan hal penting kepada atasan.  
[TP] [JR] [SR] [SL]
30. Selera makan berkurang karena sikap atasan yang tidak baik.  
[TP] [JR] [SR] [SL]



31. Bersikap cuek terhadap teguran atasan yang kurang menyenangkan.

[TP] [JR] [SR] [SL]

32. Tersinggung karena atasan tidak menghiraukan pendapat saya.

[TP] [JR] [SR] [SL]

### *Bagian C*

1. Datang tepat waktu menghadiri acara apapun.  
[TP] [JR] [SR] [SL]
2. Kesal saat terjebak macet di jalan raya.  
[TP] [JR] [SR] [SL]
3. Meskipun tidak diharuskan perusahaan, pekerjaan belum selesai saya akan lembur kerja.  
[TP] [JR] [SR] [SL]
4. Membutuhkan waktu lama untuk menyelesaikan pekerjaan.  
[TP] [JR] [SR] [SL]
5. Sabar menunggu antrian.  
[TP] [JR] [SR] [SL]
6. Senang menunda pekerjaan.  
[TP] [JR] [SR] [SL]
7. Melakukan pekerjaan yang penuh resiko.  
[TP] [JR] [SR] [SL]
8. Merasa bersalah bila pekerjaan belum selesai.  
[TP] [JR] [SR] [SL]
9. Bicara saya lamban dan pelan.  
[TP] [JR] [SR] [SL]
10. Senang bekerja.  
[TP] [JR] [SR] [SL]
11. Menjalankan rencana yang telah ditetapkan.  
[TP] [JR] [SR] [SL]
12. Suka memotong pembicaraan orang lain.  
[TP] [JR] [SR] [SL]
13. Berusaha keras menyelesaikan pekerjaan sampai tuntas.  
[TP] [JR] [SR] [SL]
14. Mentolerir kesalahan yang terjadi.  
[TP] [JR] [SR] [SL]

15. Memiliki keinginan untuk memperoleh penghargaan dan prestasi.  
[TP] [JR] [SR] [SL]
16. Waktu luang digunakan untuk berbagai kegiatan.  
[TP] [JR] [SR] [SL]
17. Melakukan pekerjaan apapun dengan sempurna.  
[TP] [JR] [SR] [SL]
18. Bersaing untuk mendapatkan kesempatan promosi jabatan.  
[TP] [JR] [SR] [SL]
19. Lupa makan bila sudah bekerja.  
[TP] [JR] [SR] [SL]
20. Menunggu instruksi dari atasan.  
[TP] [JR] [SR] [SL]
21. Malas bekerja.  
[TP] [JR] [SR] [SL]
22. Menghindari pekerjaan yang menumpuk.  
[TP] [JR] [SR] [SL]
23. Bersikap acuh tak acuh pada pekerjaan.  
[TP] [JR] [SR] [SL]
24. Sabar menunggu teman yang terlambat.  
[TP] [JR] [SR] [SL]
25. Membiarkan orang lain yang memperoleh kesempatan.  
[TP] [JR] [SR] [SL]
26. Mengerjakan segala sesuatu dengan santai.  
[TP] [JR] [SR] [SL]
27. Berbicara langsung pada topik permasalahan.  
[TP] [JR] [SR] [SL]
28. Mengalah pada rekan kerja.  
[TP] [JR] [SR] [SL]
29. Terburu-buru dalam banyak hal.  
[TP] [JR] [SR] [SL]

30. Berusaha memenangkan setiap permainan (kartu, tenis, catur dll).  
[TP] [JR] [SR] [SL]
31. Berlibur dengan tenang dan tentram tanpa memikirkan kesibukan.  
[TP] [JR] [SR] [SL]
32. Puas dengan hasil pekerjaan.  
[TP] [JR] [SR] [SL]
33. Mengerjakan segala sesuatu dengan cepat.  
[TP] [JR] [SR] [SL]
34. Marah bila tujuan tidak tercapai.  
[TP] [JR] [SR] [SL]
35. Mengisi waktu luang dengan bersantai.  
[TP] [JR] [SR] [SL]
36. Ingin meraih prestasi melebihi rekan kerja.  
[TP] [JR] [SR] [SL]
37. Saya berbicara dengan cepat.  
[TP] [JR] [SR] [SL]

---

**Periksa kembali jangan sampai ada nomor yang terlewatkan!**

---

TABEL AITEM SAHIF ANGKET KEPERIBADIAN TIPE A

Subyek	Aitem																		TOTAL
	01	02	03	06	08	09	10	11	13	16	17	21	23	27	30	32	33	36	
1	3	1	4	4	2	4	4	3	4	4	3	4	4	4	4	4	3	3	62
2	3	2	3	3	3	3	3	2	3	3	2	3	3	3	2	3	3	3	50
3	3	4	3	4	3	4	4	4	4	4	4	4	4	3	3	3	3	3	64
4	3	3	4	4	3	4	4	4	4	4	3	4	4	3	3	3	3	3	63
5	4	4	2	4	2	4	3	4	3	3	3	3	4	4	3	3	3	3	59
6	3	4	1	3	4	3	3	3	4	3	3	3	3	3	3	3	4	4	57
7	4	4	3	3	3	4	3	4	4	2	3	3	4	3	2	3	4	2	58
8	4	4	3	3	3	4	3	4	4	2	3	3	4	3	2	3	4	2	58
9	4	4	3	3	3	4	3	4	4	2	3	3	4	3	2	3	4	2	58
10	4	1	2	4	1	4	4	4	4	2	4	4	4	3	2	3	3	3	56
11	4	3	4	4	4	4	4	4	4	4	4	4	4	4	3	4	4	4	70
12	2	2	3	3	2	3	2	2	2	3	3	3	2	2	2	1	2	1	40
13	4	3	2	4	4	4	4	4	4	2	3	3	4	4	4	4	3	4	64
14	4	4	4	4	3	4	4	4	4	4	3	4	3	4	3	3	3	4	66
15	4	4	3	2	3	2	4	3	3	2	2	4	3	4	3	3	3	4	56
16	4	1	3	4	4	4	3	4	4	2	3	4	4	4	2	1	4	4	59
17	4	2	4	3	2	4	4	3	4	3	3	4	3	4	3	4	4	4	62
18	4	4	4	4	4	4	4	4	4	3	4	4	4	4	4	3	4	4	70
19	4	4	2	4	4	4	4	4	3	3	4	4	4	4	4	4	3	3	66
20	4	4	4	4	4	4	4	4	4	4	4	4	4	4	4	3	4	4	71
21	4	2	2	4	4	2	1	4	4	1	4	4	4	3	2	2	4	4	55
22	3	4	2	3	4	4	4	3	3	4	4	4	3	4	2	3	4	4	62
23	3	2	3	4	2	3	4	4	4	4	4	4	4	3	4	4	4	4	64

24	2	3	3	3	3	4	4	4	4	3	4	4	4	3	4	3	4	3	62
25	4	2	4	4	4	3	4	4	4	2	4	4	4	4	4	4	4	4	67
26	2	4	2	3	4	4	4	3	4	2	3	3	3	2	4	1	3	4	55
27	2	4	2	3	4	4	4	3	4	2	3	3	3	4	3	1	3	4	56
28	4	2	4	4	4	3	4	4	4	4	4	4	4	4	4	4	4	4	69
29	4	4	4	4	4	4	4	4	4	4	4	4	4	4	4	4	4	4	72
30	4	4	4	4	4	4	4	4	4	4	4	4	4	4	4	4	4	4	72
31	4	4	4	4	4	4	4	4	4	4	4	4	4	4	4	4	4	4	72
32	3	3	4	4	3	4	4	4	4	3	3	4	4	3	3	3	3	3	62
33	1	1	1	2	1	2	3	3	1	3	1	2	2	3	3	1	3	3	36
34	3	2	4	3	3	3	4	3	4	3	3	3	3	3	1	2	3	2	52
35	4	4	3	4	3	3	3	4	3	3	3	3	3	3	4	4	4	4	62
36	4	2	4	4	3	3	3	4	4	2	3	4	4	3	3	3	3	2	58
37	4	3	2	3	2	4	4	4	4	2	3	4	4	3	2	3	3	4	58
38	4	3	2	4	1	3	4	4	4	2	4	4	4	4	2	4	4	2	59
39	4	3	2	4	2	4	4	4	4	4	4	4	4	3	4	2	3	4	63
40	3	2	3	4	2	4	4	4	3	3	4	4	4	3	3	3	3	3	59
41	4	4	1	4	4	4	4	4	4	4	4	4	4	4	2	4	4	4	67
42	3	3	4	3	3	3	4	4	3	4	3	4	4	4	4	3	3	4	63
43	4	4	2	4	4	4	4	4	4	4	4	4	4	4	4	4	4	4	70
44	2	2	2	4	2	4	4	4	4	4	4	4	4	3	1	4	4	3	59
45	1	4	4	4	2	4	4	4	4	4	4	4	4	3	3	3	3	4	63
46	4	2	2	4	2	4	4	4	4	3	4	4	4	3	4	4	4	3	63
47	2	3	2	4	2	3	3	3	3	3	3	4	3	3	3	3	3	3	53
48	4	3	3	4	2	3	4	3	3	3	3	4	4	3	3	3	3	3	58
49	4	3	3	4	2	3	4	4	4	3	4	4	4	3	3	4	4	1	61

50	2	3	1	4	3	4	3	3	3	1	3	3	3	3	3	3	3	51
51	2	3	3	3	3	4	3	2	3	3	3	4	3	3	3	3	3	54
52	3	3	3	3	2	3	4	4	3	3	3	4	4	3	4	2	3	56
53	3	2	2	4	2	4	3	3	3	3	3	4	4	3	3	3	3	56
54	2	3	2	4	3	3	3	4	4	2	3	4	3	3	4	3	3	56
55	4	2	3	4	3	3	4	4	4	2	3	4	3	3	3	3	3	58
56	4	4	4	4	4	3	4	4	4	4	4	4	4	4	4	4	4	71
57	4	4	4	4	4	3	4	4	4	4	4	4	4	4	4	4	4	71
58	4	1	3	4	4	4	4	4	4	4	4	4	4	4	4	4	4	65
59	1	2	1	3	1	3	3	1	2	2	1	3	2	1	3	2	2	36
60	2	4	4	4	3	4	4	4	4	3	4	3	4	4	1	2	4	62
61	3	3	3	3	4	3	3	3	3	4	4	3	3	3	3	4	4	59
62	2	2	4	3	1	4	4	2	4	2	3	4	4	2	4	3	3	54
63	3	3	2	3	2	3	4	3	3	3	3	4	4	3	3	4	4	57
64	4	4	4	4	4	4	4	4	4	3	3	3	4	4	4	4	4	67
65	3	3	3	2	3	3	3	3	3	3	3	4	3	3	2	3	2	52
66	4	4	4	4	4	4	4	4	4	4	3	4	4	4	4	2	4	68
67	3	4	3	4	3	4	4	4	4	3	3	4	4	3	3	3	3	62

**TABEL AITEM SAHIIH ANGKET PERSEPSI TERHADAP EFEKTIVITAS KOMUNIKASI ORGANISASI**

Aitem Subyek	01	02	03	04	05	06	07	08	10	11	12	13	14	15	16	17	18	19	20	21	22	23	24	25	26	27	28	29	30	31	34	35	36	37	TOTAL	
1	3	2	3	3	3	2	2	2	2	3	2	2	3	1	2	2	2	2	2	2	3	3	2	1	3	2	3	3	3	2	3	2	3	3	81	
3	4	3	3	4	3	3	3	4	3	3	4	4	3	4	3	4	3	3	3	3	4	4	3	4	4	3	4	3	3	3	3	3	4	3	115	
4	4	3	3	4	4	3	3	4	3	4	3	3	3	3	4	3	3	3	3	3	4	4	4	4	3	2	2	3	4	3	4	1	2	3	109	
5	3	3	2	2	3	3	3	2	2	3	3	3	3	4	2	3	2	3	3	3	3	3	3	2	3	3	3	4	3	2	3	3	4	3	97	
6	2	3	2	3	3	2	2	2	3	1	4	3	2	2	2	4	3	3	1	3	3	2	2	2	1	2	2	2	4	1	2	3	2	3	81	
7	2	3	1	3	2	2	2	2	1	2	4	3	2	2	2	2	2	2	2	2	3	2	3	2	2	3	3	3	4	2	3	3	4	2	82	
8	2	3	1	3	2	2	2	2	1	2	4	3	2	2	2	2	2	2	2	2	3	2	3	2	2	3	3	3	4	2	3	3	4	2	82	
9	2	3	1	3	2	2	2	2	1	2	4	3	2	2	2	2	2	2	2	2	3	2	3	2	2	3	3	3	4	2	3	3	4	2	82	
10	3	4	4	4	3	2	3	3	3	3	4	3	3	3	3	3	3	3	3	4	3	4	4	3	4	3	3	3	4	3	3	4	3	3	111	
11	2	1	2	2	1	1	2	2	3	1	4	3	2	2	1	1	4	3	4	4	3	1	3	3	2	1	2	1	3	1	1	1	3	1	71	
13	2	2	3	2	2	2	4	1	3	4	4	4	3	4	4	3	2	4	2	4	4	3	2	4	3	4	4	2	4	3	1	4	2	4	103	
14	4	3	4	3	4	2	3	4	3	3	4	4	3	3	3	3	3	3	3	3	4	3	4	4	3	3	4	3	4	2	3	4	3	4	113	
15	4	4	4	4	4	3	4	4	4	4	4	4	4	4	2	2	3	4	3	4	3	3	3	3	3	3	3	3	3	3	3	3	3	3	2	113
16	3	1	4	3	4	2	3	4	4	3	4	4	3	4	2	3	4	3	3	3	4	3	4	4	3	3	4	3	4	2	3	4	3	3	111	
17	3	3	4	3	3	3	3	3	3	4	4	4	4	3	3	4	3	4	3	4	4	4	4	4	4	4	4	4	3	4	3	4	3	3	119	
18	4	4	4	4	4	3	4	4	4	3	3	3	3	3	3	4	3	3	3	3	3	3	3	4	3	3	4	3	4	3	3	4	4	4	117	
19	3	3	3	3	3	4	4	4	3	3	4	3	3	4	2	4	4	3	3	3	4	3	3	3	3	3	3	4	3	2	3	3	3	3	109	
20	4	4	3	3	3	3	3	3	3	2	3	4	3	3	3	2	3	3	4	4	3	3	3	3	3	3	3	4	3	3	4	3	2	3	106	
21	3	2	2	2	2	1	2	1	2	2	4	4	3	1	1	4	4	1	3	3	4	4	4	1	1	1	2	1	1	1	1	1	1	1	71	
22	3	1	2	1	2	2	1	1	2	1	2	2	3	2	2	3	2	2	2	2	2	2	2	2	2	2	2	2	2	2	2	2	2	2	2	66
23	4	3	4	4	4	2	3	3	4	3	4	4	3	2	3	4	3	3	3	4	3	4	4	4	4	4	4	3	4	3	3	2	3	3	115	
24	4	1	4	4	4	4	3	4	4	4	4	4	3	3	3	3	3	3	3	3	3	3	3	3	3	3	4	2	3	2	3	3	3	3	109	
25	4	4	4	4	4	4	4	4	4	3	4	4	3	4	4	4	4	4	4	4	4	4	4	4	4	4	4	4	4	2	4	4	4	4	132	



26	3 3 4 4 4 3 4 4 4 3 4 4 4 4 4 3 4 4 3 3 4 4 3 4 4 4 4 4 4 4 2 4 3 3 4	124
27	3 3 4 4 4 3 4 4 4 3 4 4 4 4 4 3 4 4 3 3 4 4 3 4 4 4 4 4 4 4 2 4 3 3 4	124
28	4 4 4 4 4 2 4 4 4 3 4 4 3 4 4 4 4 4 3 4 4 4 4 4 4 4 4 4 4 4 2 4 4 4 4	129
29	4 4 4 4 4 4 4 4 4 4 1 4 4 3 4 4 4 4 4 4 4 4 4 4 3 4 4 4 4 4 2 4 4 4 4	129
30	4 4 4 4 4 4 4 4 4 4 1 4 4 3 4 4 4 4 4 4 4 4 4 4 3 4 4 4 4 4 2 4 4 4 4	129
31	4 4 3 4 3 4 4 4 4 3 4 4 4 4 4 4 4 4 4 4 4 4 4 4 3 3 4 4 4 4 4 4 4 4 4	131
32	3 3 3 4 3 3 3 3 4 3 4 4 3 4 4 4 4 3 3 3 3 3 3 4 3 4 3 4 4 3 4 4 3 4 4	117
34	2 3 2 2 2 2 2 2 2 4 4 2 3 2 2 4 3 3 1 3 2 3 4 3 4 4 3 3 4 2 2 4 3 3 94	94
35	3 4 4 2 3 2 3 3 2 4 3 3 3 1 3 3 1 3 3 2 3 4 3 3 3 3 3 3 3 2 3 2 2 2 3 94	94
36	4 3 2 3 3 2 3 3 1 3 3 3 3 3 2 4 2 3 2 3 3 4 3 3 4 4 3 4 3 3 3 4 4 3 103	103
37	4 3 3 4 4 2 4 4 2 3 4 4 3 3 4 4 4 3 3 3 4 4 4 4 3 4 3 3 4 2 3 4 4 3 117	117
38	3 1 3 4 2 3 4 4 4 2 4 4 4 4 4 3 2 1 3 3 4 4 4 4 3 4 4 4 2 4 3 2 3 2 3 108	108
39	2 2 3 2 2 2 2 3 2 2 3 4 3 2 1 4 2 3 4 3 3 2 4 2 3 4 2 2 4 2 2 3 3 3 90	90
40	3 3 3 2 3 2 2 3 2 3 3 3 2 3 3 4 3 3 2 3 3 3 3 2 3 3 3 3 2 2 2 3 3 2 3 92	92
41	4 3 4 4 4 4 4 4 4 3 4 4 3 4 4 4 4 3 4 3 4 4 4 4 4 4 4 4 3 4 4 4 4 4 130	130
42	3 3 3 4 4 3 3 3 3 3 3 4 3 3 3 4 4 3 3 3 3 3 4 3 3 3 4 4 4 3 4 4 4 4 115	115
43	4 4 4 4 4 2 4 134	134
44	3 4 3 4 4 3 3 3 3 4 4 2 4 2 2 4 3 3 4 4 4 3 4 4 4 3 3 4 4 4 4 4 4 4 119	119
45	3 4 3 4 4 4 4 4 4 3 4 4 4 4 2 4 4 4 4 4 4 4 4 4 4 4 4 4 3 4 4 3 4 4 129	129
46	4 3 4 4 4 4 4 4 4 3 4 4 3 4 4 4 4 3 2 4 4 4 4 4 3 3 3 3 4 3 4 1 3 4 1 119	119
47	4 3 4 4 4 3 4 3 3 3 3 3 2 3 3 3 3 3 3 3 4 3 4 4 3 3 3 3 3 4 3 3 4 3 112	112
48	4 4 3 3 3 4 4 4 4 3 4 2 3 3 3 2 3 3 3 3 3 3 4 4 4 3 3 3 3 3 2 4 3 4 3 111	111
49	4 3 3 3 4 1 3 4 2 3 3 3 3 4 4 4 4 3 3 2 3 4 4 4 3 3 3 3 3 3 3 3 4 3 3 109	109
50	4 4 3 3 3 2 2 3 1 2 3 3 3 2 3 3 2 4 2 3 3 3 3 3 3 3 4 3 4 4 2 4 4 3 4 102	102
51	3 3 2 3 3 1 4 4 3 3 3 3 3 2 3 3 3 4 3 3 2 3 3 2 3 4 1 3 4 2 3 4 3 3 99	99
52	2 2 2 2 3 3 2 3 3 3 4 3 2 3 2 3 3 2 3 3 3 3 3 3 2 3 3 4 2 4 2 2 3 3 3 93	93

53	1	4	1	2	2	2	1	1	2	2	3	2	2	3	2	1	3	3	2	3	2	3	4	2	4	4	2	2	2	2	2	3	2	3	79	
54	3	2	1	2	2	1	1	2	3	3	2	2	3	1	2	3	2	2	2	3	1	2	2	2	3	2	1	2	2	2	2	2	3	3	71	
55	3	3	2	2	3	1	2	2	3	2	4	3	3	2	2	2	3	2	3	4	2	3	3	2	3	3	3	2	2	3	2	2	2	2	85	
56	4	4	2	2	2	2	1	1	2	3	4	4	3	1	2	4	4	3	4	4	2	4	4	4	3	3	4	2	4	2	1	1	1	1	92	
57	4	4	2	2	2	2	1	1	2	3	4	4	3	1	2	4	4	3	4	4	2	4	4	4	3	3	4	2	4	2	1	1	1	1	92	
58	3	3	3	4	4	1	3	1	4	1	4	4	4	4	4	4	4	4	4	2	1	4	1	4	2	4	3	4	4	2	2	1	4	1	3	101
60	3	3	3	3	3	2	3	4	3	2	4	3	3	2	4	4	4	4	4	3	4	4	3	3	3	3	3	4	3	2	3	4	4	3	110	
61	3	3	4	4	4	4	3	3	4	3	3	3	4	4	4	4	2	3	4	3	4	4	4	3	3	4	4	4	4	2	4	4	3	3	119	
62	3	1	2	3	4	3	2	3	2	3	2	2	3	2	3	3	3	3	3	2	3	2	3	3	2	3	3	2	3	2	2	2	3	3	88	
63	3	3	3	3	4	3	4	3	3	3	3	3	3	4	4	3	3	3	3	3	3	4	4	3	3	3	3	4	4	3	4	4	4	4	114	
64	4	4	4	4	4	4	4	4	4	3	4	4	3	4	3	3	4	4	3	4	4	4	4	3	3	4	4	4	4	1	4	4	4	4	126	
65	3	4	3	3	3	3	3	3	3	3	3	3	3	3	1	2	3	3	3	3	3	3	2	3	3	3	3	3	2	3	3	3	3	98		
66	3	4	2	4	4	2	2	4	1	3	4	3	4	3	4	4	4	3	4	4	4	3	4	4	3	4	4	3	4	4	3	4	3	4	117	
67	4	2	3	4	3	3	4	4	4	4	3	4	4	4	4	4	4	4	2	3	2	3	4	4	4	4	3	4	4	3	4	4	2	120		



44	2	1	1	1	1	1	2	2	1	1	1	1	1	1	1	2	2	1	1	24
45	1	1	1	1	1	3	1	1	1	1	1	1	1	1	1	1	2	1	1	22
46	1	1	1	1	2	1	1	1	1	1	1	1	1	1	1	1	1	1	1	20
47	2	2	2	2	2	2	3	2	2	2	1	1	1	2	2	1	2	2	1	34
48	2	1	2	1	1	2	1	1	2	2	2	1	2	2	1	1	1	2	1	28
49	2	2	3	2	1	2	2	1	1	2	2	2	1	2	2	2	2	2	1	34
50	3	2	2	2	2	3	3	3	1	1	3	1	1	2	2	3	2	1	2	39
51	3	2	3	2	2	4	2	2	1	3	3	1	2	3	3	3	2	1	2	44
52	3	2	2	2	2	2	2	3	2	1	1	1	1	2	2	2	1	1	2	34
53	2	3	2	1	1	2	2	3	1	1	2	1	1	3	2	2	2	1	1	33
54	4	2	3	3	3	2	2	3	1	1	3	1	2	4	3	4	2	1	1	45
55	2	2	2	3	3	2	2	2	2	2	2	3	3	3	2	2	3	1	3	44
56	4	1	3	2	4	1	1	3	1	1	4	1	1	1	1	3	1	1	2	36
57	4	1	3	2	4	1	1	3	1	1	4	1	1	1	1	3	1	1	2	36
58	1	4	1	1	1	1	1	1	1	1	1	1	1	1	1	1	1	1	1	22
60	2	2	2	1	1	1	2	1	2	1	1	1	1	2	1	1	1	2	2	27
61	2	2	2	1	2	1	2	2	2	2	1	2	2	2	2	2	1	2	1	33
62	3	2	3	2	2	3	2	2	2	2	3	2	2	2	2	3	2	2	1	42
63	2	2	2	1	1	1	3	2	2	1	1	1	1	2	2	2	2	2	1	31
64	1	1	1	1	1	2	1	1	1	1	1	1	1	1	1	1	1	1	1	20
65	3	2	3	2	2	2	2	2	2	1	2	2	2	2	2	3	2	2	1	39
66	1	1	1	1	4	1	2	1	1	1	4	1	2	1	1	1	4	1	4	33
67	1	1	1	3	1	1	1	1	1	1	1	1	1	2	2	1	1	1	1	23

## HASIL UJI RELIABILITAS KEPERIBADIAN TIPE A

### RELIABILITY ANALYSIS - SCALE (ALPHA)

#### Item-total Statistics

	Scale Mean if Item Deleted	Scale Variance if Item Deleted	Corrected Item- Total Correlation	Alpha if Item Deleted	
A001	103,2537	75,3740	,4457	,7143	(sahih)
A002	103,5224	75,5563	,3916	,7170	(sahih)
A003	103,6119	76,0289	,3718	,7184	(sahih)
A004	103,4776	80,7684	,1692	,7303	(gugur)
A005	104,5821	84,6712	-,1456	,7468	(gugur)
A006	102,9254	77,8580	,4889	,7180	(sahih)
A007	104,0746	80,5550	,1307	,7328	(gugur)
A008	103,5821	75,3985	,4102	,7159	(sahih)
A009	102,9701	79,6658	,3031	,7251	(sahih)
A010	102,8806	77,5310	,5068	,7169	(sahih)
A011	102,9403	76,4509	,5294	,7139	(sahih)
A012	105,1194	82,1976	,0594	,7344	(gugur)
A013	102,8955	77,0344	,5273	,7154	(sahih)
A014	104,4179	82,3985	-,0043	,7414	(gugur)
A015	103,4179	79,9742	,1355	,7334	(gugur)
A016	103,5075	76,9204	,3689	,7195	(sahih)
A017	103,1940	75,5527	,5981	,7104	(sahih)
A018	103,8806	77,8946	,2388	,7272	(gugur)
A019	104,2388	80,1239	,1962	,7291	(gugur)
A020	103,8209	80,6038	,1004	,7355	(gugur)
A021	102,8209	79,7856	,3613	,7242	(sahih)
A022	103,3134	81,2185	,0503	,7396	(gugur)
A023	102,8806	78,1067	,4737	,7188	(sahih)
A024	103,9104	79,9313	,1706	,7307	(gugur)
A025	104,1791	82,6341	-,0230	,7434	(gugur)
A026	103,5970	80,2139	,1625	,7310	(gugur)
A027	103,1940	76,5830	,5499	,7139	(sahih)
A028	104,2687	83,1085	-,0385	,7408	(gugur)
A029	104,6716	83,3754	-,0549	,7404	(gugur)
A030	103,4328	77,6431	,3093	,7228	(sahih)
A031	104,5970	85,3351	-,1764	,7517	(gugur)
A032	103,4328	76,6431	,3767	,7188	(sahih)
A033	103,0896	78,5979	,4072	,7210	(sahih)
A034	104,3284	80,2542	,1558	,7314	(gugur)

A035	104,1194	81,6825	,0400	,7387	(gugur)
A036	103,2985	77,7883	,3167	,7226	(sahih)
A037	103,8955	79,0344	,2262	,7276	(gugur)

### Reliability Coefficients

N of Cases = 67,0

N of Items = 37

Alpha = ,7331



## HASIL UJI RELIABILITAS KEPRIBADIAN TIPE A

### RELIABILITY ANALYSIS – SCALE (ALPHA)

#### Item-total Statistics

	Scale Mean if Item Deleted	Scale Variance if Item Deleted	Corrected Item- Total Correlation	Alpha if Item Deleted	
A001	56,9552	49,6192	,5462	,8615	sahih
A002	57,2239	51,7521	,3315	,8727	sahih
A003	57,3134	50,7942	,4138	,8683	sahih
A006	56,6269	52,5102	,5418	,8628	sahih
A008	57,2836	49,7820	,4916	,8645	sahih
A009	56,6716	53,9512	,3589	,8683	sahih
A010	56,5821	52,6106	,5133	,8636	sahih
A011	56,6418	50,5970	,6569	,8579	sahih
A013	56,5970	51,3048	,6387	,8592	sahih
A016	57,2090	51,1981	,4462	,8659	sahih
A017	56,8955	50,3071	,6765	,8570	sahih
A021	56,5224	53,7078	,4800	,8654	sahih
A023	56,5821	51,6106	,6691	,8591	sahih
A027	56,8955	50,7616	,6783	,8576	sahih
A030	57,1343	52,2090	,3485	,8704	sahih
A032	57,1343	50,0877	,5276	,8623	sahih
A033	56,7910	52,1375	,5787	,8616	sahih
A036	57,0000	53,1212	,3167	,8725	sahih

#### Reliability Coefficients

N of Cases = 67,0

N of Items = 18

Alpha = ,8706

**HASIL UJI RELIABILITAS PERSEPSI TERHADAP EFEKTIVITAS  
KOMUNIKASI ORGANISASI (KOMORG)**

RELIABILITY ANALYSIS - SCALE (ALPHA)

Item-total Statistics

	Scale Mean if Item Deleted	Scale Variance if Item Deleted	Corrected Item- Total Correlation	Alpha if Item Deleted	
KOMORG01	110,3175	273,2202	,5605	,9331	(sahih)
KOMORG02	110,5238	274,7373	,4029	,9346	(sahih)
KOMORG03	110,6032	264,4368	,7348	,9311	(sahih)
KOMORG04	110,3492	265,3600	,7887	,9308	(sahih)
KOMORG05	110,3492	267,6503	,7201	,9315	(sahih)
KOMORG06	110,9841	268,8868	,5929	,9326	(sahih)
KOMORG07	110,5873	261,9237	,7971	,9304	(sahih)
KOMORG08	110,4921	262,0604	,7402	,9309	(sahih)
KOMORG09	110,2381	287,6037	-,0139	,9377	(gugur)
KOMORG10	110,6032	267,1787	,6064	,9325	(sahih)
KOMORG11	110,7619	277,8940	,3348	,9351	(sahih)
KOMORG12	109,9683	279,9667	,3637	,9347	(sahih)
KOMORG13	110,1905	274,9631	,5297	,9334	(sahih)
KOMORG14	110,4921	276,7701	,5419	,9335	(sahih)
KOMORG15	110,6190	263,8203	,6968	,9315	(sahih)
KOMORG16	110,6508	265,7793	,6722	,9318	(sahih)
KOMORG17	110,2381	274,3134	,4720	,9338	(sahih)
KOMORG18	110,3651	274,3646	,4697	,9339	(sahih)
KOMORG19	110,5079	272,9959	,5933	,9328	(sahih)
KOMORG20	110,5556	273,8315	,5012	,9336	(sahih)
KOMORG21	110,3968	279,1142	,3502	,9348	(sahih)
KOMORG22	110,2857	271,2719	,6508	,9323	(sahih)
KOMORG23	110,2381	270,7005	,6255	,9324	(sahih)
KOMORG24	110,0952	275,9263	,5150	,9335	(sahih)
KOMORG25	110,4127	265,2140	,7469	,9311	(sahih)
KOMORG26	110,4286	274,2811	,5763	,9331	(sahih)
KOMORG27	110,3016	272,5366	,6024	,9327	(sahih)
KOMORG28	110,3175	271,8008	,6009	,9327	(sahih)
KOMORG29	110,4444	267,5735	,6896	,9317	(sahih)
KOMORG30	110,0794	274,3323	,5127	,9335	(sahih)
KOMORG31	111,1111	275,8746	,4512	,9340	(sahih)
KOMORG32	111,4762	308,7373	-,6852	,9449	(gugur)
KOMORG33	111,1111	286,6487	,0116	,9384	(gugur)



KOMORG34	110,5873	265,4398	,6559	,9319	(sahih)
KOMORG35	110,3492	268,6503	,5955	,9326	(sahih)
KOMORG36	110,4603	273,0911	,4714	,9339	(sahih)
KOMORG37	110,5079	269,9636	,5979	,9326	(sahih)

#### Reliability Coefficients

N of Cases = 63,0

N of Items = 37

Alpha = ,9351

**HASIL UJI RELIABILITAS PERSEPSI TERHADAP EFEKTIVITAS  
KOMUNIKASI ORGANISASI (KOMORG)**

RELIABILITY ANALYSIS –SCALE (ALPHA)

Item-total Statistics

	Scale Mean if Item Deleted	Scale Variance if Item Deleted	Corrected Item- Total Correlation	Alpha if Item Deleted	
KOMOR01	102,4762	291,9309	,5705	,9493	sahih
KOMOR02	102,6825	293,7686	,4027	,9507	sahih
KOMOR03	102,7619	282,7972	,7446	,9478	sahih
KOMOR04	102,5079	284,0927	,7871	,9475	sahih
KOMOR05	102,5079	286,1572	,7298	,9480	sahih
KOMOR06	103,1429	287,4147	,6025	,9490	sahih
KOMOR07	102,7460	280,4506	,7985	,9472	sahih
KOMOR08	102,6508	280,3600	,7487	,9477	sahih
KOMOR10	102,7619	285,7650	,6118	,9490	sahih
KOMOR11	102,9206	297,0420	,3341	,9511	sahih
KOMOR12	102,1270	299,1772	,3627	,9506	sahih
KOMOR13	102,3492	294,1019	,5247	,9496	sahih
KOMOR14	102,6508	295,9406	,5373	,9496	sahih
KOMOR15	102,7778	282,4337	,6977	,9482	sahih
KOMOR16	102,8095	284,3502	,6767	,9484	sahih
KOMOR17	102,3968	293,2432	,4747	,9500	sahih
KOMOR18	102,5238	293,1244	,4786	,9500	sahih
KOMOR19	102,6667	292,1613	,5846	,9492	sahih
KOMOR20	102,7143	292,6912	,5059	,9497	sahih
KOMOR21	102,5556	298,1864	,3540	,9507	sahih
KOMOR22	102,4444	290,2832	,6461	,9487	sahih
KOMOR23	102,3968	289,6626	,6222	,9489	sahih
KOMOR24	102,2540	294,8699	,5199	,9496	sahih
KOMOR25	102,5714	283,7327	,7527	,9477	sahih
KOMOR26	102,5873	293,3431	,5734	,9493	sahih
KOMOR27	102,4603	291,5105	,6009	,9491	sahih
KOMOR28	102,4762	290,6083	,6050	,9490	sahih
KOMOR29	102,6032	286,1464	,6966	,9482	sahih
KOMOR30	102,2381	293,3456	,5123	,9497	sahih
KOMOR31	103,2698	294,7486	,4583	,9501	sahih
KOMOR34	102,7460	284,2248	,6533	,9486	sahih
KOMOR35	102,5079	287,2217	,6034	,9490	sahih
KOMOR36	102,6190	291,8203	,4793	,9500	sahih
KOMOR37	102,6667	288,7419	,6005	,9490	sahih

## Reliability Coefficients

N of Cases = 63,0

N of Items = 34

Alpha = ,9506

## HASIL UJI RELIABILITAS STRES KERJA

### RELIABILITY ANALYSIS - SCALE (ALPHA)

#### Item-total Statistics

	Scale Mean if Item Deleted	Scale Variance if Item Deleted	Corrected Item- Total Correlation	Alpha if Item Deleted	
SK01	51,5556	94,9606	,2190	,8426	(gugur)
SK02	51,0476	93,2719	,2504	,8427	(gugur)
SK03	50,9048	85,9908	,6120	,8288	(sahih)
SK04	51,2698	93,6518	,2004	,8453	(gugur)
SK05	51,4762	90,5438	,4900	,8344	(sahih)
SK06	51,2063	87,6503	,6856	,8280	(sahih)
SK07	51,4762	94,1567	,2466	,8421	(gugur)
SK08	51,5397	92,1879	,4385	,8364	(sahih)
SK09	51,9365	95,4798	,2564	,8412	(gugur)
SK10	51,2381	90,3779	,4355	,8360	(sahih)
SK11	51,5079	90,9959	,4993	,8345	(sahih)
SK12	51,5238	92,1244	,3880	,8377	(sahih)
SK13	51,4921	94,8669	,1735	,8450	(gugur)
SK14	51,3333	89,4516	,5562	,8322	(sahih)
SK15	51,8889	94,5520	,3722	,8389	(sahih)
SK16	52,1111	97,1326	,2288	,8422	(gugur)
SK17	52,1111	97,2939	,2565	,8421	(gugur)
SK18	51,7143	93,2719	,3629	,8385	(sahih)
SK19	51,1746	88,7916	,4867	,8340	(sahih)
SK20	51,5873	95,8914	,1447	,8448	(gugur)
SK21	51,8254	93,2110	,5173	,8360	(sahih)
SK22	52,0000	96,3871	,2448	,8416	(gugur)
SK23	51,7143	90,9816	,5870	,8329	(sahih)
SK24	51,3333	88,0323	,5634	,8512	(sahih)
SK25	51,5238	90,1244	,5263	,8333	(sahih)
SK26	51,3333	86,5806	,6257	,8286	(sahih)
SK27	51,4444	92,8961	,3462	,8390	(sahih)
SK28	52,0952	98,8618	-,0529	,8463	(gugur)
SK29	51,7937	92,5212	,4660	,8361	(sahih)
SK30	51,8095	95,7696	,2358	,8417	(gugur)
SK31	49,9683	104,9667	-,4089	,8626	(gugur)
SK32	51,4762	93,0276	,3024	,8405	(sahih)

## Reliability Coefficients

N of Cases = 63,0

N of Items = 32

Alpha = ,8432

## HASIL UJI RELIABILITAS STRES KERJA (SK)

### RELIABILITY ANALYSIS – SCALE (ALPHA)

#### Item-total Statistics

	Scale Mean if Item Deleted	Scale Variance if Item Deleted	Corrected Item- Total Correlation	Alpha if Item Deleted	
SK03	30,0952	62,8618	,6255	,8767	sahih
SK05	30,6667	67,4194	,4558	,8826	sahih
SK06	30,3968	63,5335	,7685	,8720	sahih
SK08	30,7302	67,5228	,5191	,8807	sahih
SK10	30,4286	65,3456	,5429	,8798	sahih
SK11	30,6984	68,2785	,4235	,8835	sahih
SK12	30,7143	69,1751	,3224	,8869	sahih
SK14	30,5238	65,3502	,6135	,8773	sahih
SK15	31,0794	71,8807	,3722	,8882	sahih
SK18	30,9048	69,7650	,3260	,8862	sahih
SK19	30,3651	63,9452	,5902	,8781	sahih
SK21	31,0159	69,7256	,4693	,8828	sahih
SK23	30,9048	66,9585	,6305	,8779	sahih
SK24	30,5238	64,1244	,6139	,8771	sahih
SK25	30,7143	65,5622	,6150	,8774	sahih
SK26	30,5238	62,6406	,6927	,8739	sahih
SK27	30,6349	68,6549	,3754	,8851	sahih
SK29	30,9841	69,4997	,3892	,8844	sahih
SK32	30,6667	67,7742	,4026	,8846	sahih

#### Reliability Coefficients

N of Cases = 63,0

N of Items = 19

Alpha = ,8865

**Tests of Normality**

	Kolmogorov-Smirnov <sup>a</sup>			Shapiro-Wilk		
	Statistic	df	Sig.	Statistic	df	Sig.
STRES	,120	63	,024	,946	63	,008
KOMORG	,130	63	,010	,957	63	,027

a. Lilliefors Significance Correction

ANOVA Table

			Sum of Squares	df	Mean Square	F	Sig.
STRES * KOMORG	Between	(Combined)	4131,353	35	118,039	6,970	,000
	Groups	Linearity	2749,791	1	2749,791	162,371	,000
		Deviation from Linearity	1381,562	34	40,634	2,399	,011
	Within Groups		457,250	27	16,935		
	Total		4588,603	62			



## Nonparametric Correlations

### Correlations

			KOMORG	STRES
Kendall's tau_b	KOMORG	Correlation Coefficient	1,000	-.620**
		Sig. (2-tailed)	,000	,000
		N	63	63
	STRES	Correlation Coefficient	-.620**	1,000
		Sig. (2-tailed)	,000	,000
		N	63	63

\*\* . Correlation is significant at the .01 level (2-tailed).

**TABEL HUBUNGAN VARIABEL PENELITIAN BERDASARKAN POSISI JABATAN**

Posisi jabatan	Komunikasi organisasi					Stres kerja			
	Sangat baik	Baik	Sedang	Buruk	Sangat buruk	Sangat tinggi	Tinggi	Sedang	Rendah
R/F	12 (30,77%)	15 (38,46%)	8 (20,51%)	4 (10,26%)	0	0	0	8 (20,51%)	18 (46,15%)
S/SS	6 (31,58%)	7 (36,84%)	6 (31,58%)	0	0	0	0	4 (21,05%)	7 (36,84%)
DEPT B	2 (40%)	2 (40%)	1 (20%)	0	0	0	0	1 (20%)	1 (20%)
Jumlah	20	24	15	4	0	0	0	13	26

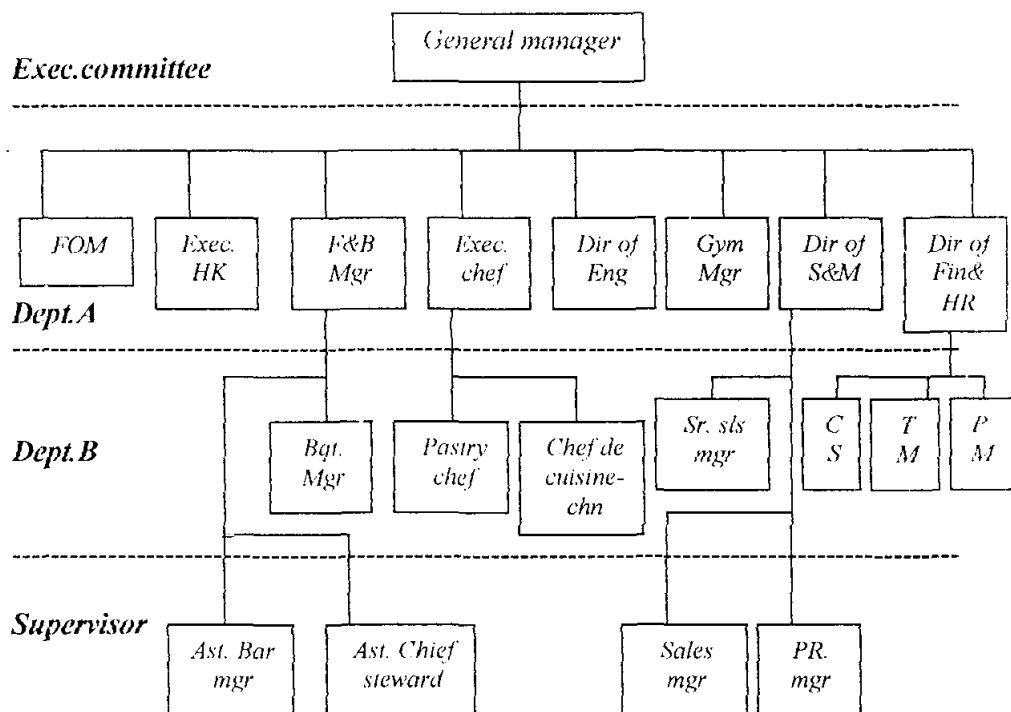
**TABEL HUBUNGAN VARIABEL PENELITIAN BERDASARKAN DEPARTEMEN**

Departemen	Komunikasi organisasi					Stres kerja			
	Sangat baik	Baik	Sedang	Buruk	Sangat buruk	Sangat tinggi	Tinggi	Sedang	Rendah
HK	3 (50%)	3 (50%)	0	0	0	0	0	0	2 (33,33%)
FO	4 (57,14%)	2 (28,57%)	1 (14,29%)	0	0	0	0	1 (14,29%)	4 (57,14%)
ENG	0	1 (14,29%)	5 (71,43%)	1 (14,29%)	0	0	0	2 (28,57%)	4 (57,14%)
ACC	1 (25%)	1 (25%)	2 (50%)	0	0	0	0	2 (50%)	1 (25%)
GYM	7 (77,78%)	2 (22,22%)	0	0	0	0	0	1 (11,11%)	3 (33,33%)
SEC	3 (42,86%)	2 (28,57%)	2 (28,57%)	0	0	0	0	1 (14,29%)	1 (14,29%)
F&B	2 (8,70%)	13 (56,52%)	5 (21,74%)	3 (13,04%)	0	0	0	6 (26,09%)	11 (47,83%)
Jumlah	20	24	15	4	0	0	0	13	26

Sangat rendah
13 (33,33%)
8 (42,11%)
3 (60%)
24

Sangat rendah
4 (66,67%)
2 (28,57%)
1 (14,29%)
1 (25%)
5 (55,56%)
5 (71,43%)
6 (26,09%)
24

*Organization chart of Mandarin Oriental, Hotel Majapahit, Surabaya*

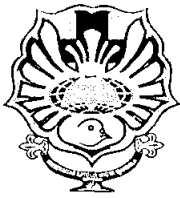


Ket:

*CS : Chef Security*

*TM : Training Manager*

*PM : Personel Manager*



YAYASAN WIDYA MANDALA SURABAYA  
UNIVERSITAS KATOLIK WIDYA MANDALA SURABAYA  
**FAKULTAS PSIKOLOGI**

Jl. Dinoyo 42 - 44, Telp. 5678478 (hunting) Ext. 161, Fax. 5610818 Surabaya -- 60265

nomor : 666/WM08/T/2003  
lal : **Ijin Pengambilan Data**

29 September 2003

kepada : Yth. HRD Manager  
Mandarin Oriental  
Surabaya

Dengan hormat saya beritahukan bahwa mahasiswa yang tersebut dibawah ini :

Nama : Intan Pumamasari S.  
Fakultas : Psikologi  
NRP : 7103099068

sedang menyusun skripsi dengan judul **"Hubungan Antara Persepsi terhadap Efektivitas Komunikasi Organisasi dengan Stres Kerja pada Karyawan berkepribadian tipe A"**.

Sehubungan dengan hal tersebut kami mohon sudi apakah kiranya Bapak/Ibu berkenan memberikan ijin bagi mahasiswa yang bersangkutan untuk melakukan penelitiannya di tempat Bapak/Ibu pimpin.

Atas terkabulnya permohonan ini kami mengucapkan terima kasih.

Salam hormat,  
a.n Dekan  
Pembantu Dekan I,

Yessyca Diana Gabrielle, S. Psi.



# Surat Keterangan Peneletian

SKP-01/TR/10/2003

Yang bertandatangan di bawah ini :

Nama : B. Antono Sumarto  
 Jabatan : Training Manager  
 Perusahaan : Mandarin Oriental, Hotel Majapahit, Surabaya  
 Alamat : Jl. Tunjungan 65, Surabaya,

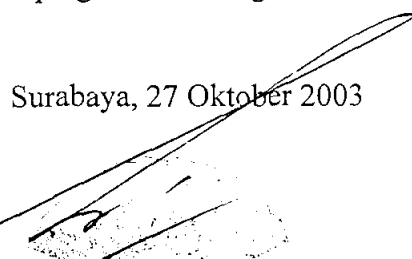
Menerangkan bahwa :

Nama : Intan Purnamasari  
 NRP : 7103099068  
 Fakultas : Psikologi

Telah mengadakan penelitian di tempat kami dengan cara penyebaran angket pada karyawan dan Manajer Mandarin Oriental, Hotel Majapahit, Surabaya, mulai tanggal 14-24 Oktober 2003.

Demikian Surat Keterangan ini dibuat dan diberikan kepada yang bersangkutan untuk dipergunakan sebagaimana mestinya.

Surabaya, 27 Oktober 2003

  
 B. Antono Sumarto  
 Training Manager

PERPUSTAKAAN  
 Universitas Katolik Widya Mandala  
 SURABAYA

Tembusan : 1. General Manager  
 2. Dir. of Finance & HR  
 3. File

