

BAB I

PENDAHULUAN

I.1. Sejarah dan Perkembangan Perusahaan

PT. Platinum Ceramics Industry (PCI) merupakan sebuah perusahaan yang memproduksi keramik selama lebih dari 40 tahun sejak tahun 1971, perusahaan ini merupakan sebuah perusahaan keluarga yang berpusat di Surabaya, ibukota Jawa Timur, Indonesia. Dimulai dengan nama PT. Asia Victory Industry, Ltd. (AVI), PCI kemudian resmi berganti nama menjadi PT. Platinum Ceramics Industry dibulan Juli tahun 2002.

Merk pertama yang diproduksi oleh PCI sejak berproduksi pada tahun 1973 dengan masih dibawa nama PT. Asia Victory Industry, Ltd adalah keramik dinding berukuran 11x11 oleh 75 karyawan dengan proses dikerjakan penuh secara manual (*full manual*) dan dengan bantuan 16 mesin press. Sejak dari berdirinya, PCI terus berkembang pesat hingga menjadi pemimpin pasar dan sekaligus menjadi produsen keramik terbesar di Indonesia. PCI memiliki 8 pabrik yang berlokasi di Karang Pilang, Surabaya dengan luas sebesar 27 hektar, 2 pabrik berada di Lebaniwaras, Gresik dengan luas sebesar 40 hektar dan 1 pabrik di Rengasbandung, Bekasi.

Sejarah awal perkembangan PCI dari mulai berdirinya adalah diawali pada tahun 1976, dilakukan perluasan pabrik dari 2 tingkat menjadi 3 tingkat. Kemudian pada tahun 1981 dibangun pabrik ke-2, yaitu di belakang pabrik ke-1 di lokasi yang sama. Kemudian pada tahun 1982 didatangkan mesin press otomatis dan mulai saat itu pabrik berjalan semi otomatis. Mesin press yang didatangkan bermerk Sanwa sebanyak 2 buah. Ditahun 1984, PCI melakukan pembangunan pabriknya yang ke-3. Tidak hanya itu, semua mesin press manual sudah diganti menjadi mesin press otomatis dengan tujuan untuk menambah kapasitas produksi. Kemudian tahun 1987, dilakukan pembangunan pabrik ke-4, digunakan untuk produksi keramik dekorasi.

Pabrik ke-5 didirikan pada tahun 1989 sebagai penghasil keramik dinding dengan varian ukuran 10x20, 20x20 dan 20x25 cm. Untuk memenuhi permintaan pasar yang terus meningkat dan ragam ukuran maupun jenis keramik, maka dibangunlah pabrik ke-6 yang memproduksi keramik lantai dan keramik dinding. Pabrik ke-7 yang didirikan pada tahun 1993 merupakan pabrik pertama yang menggunakan mesin otomatis dari awal pembangunannya, serta pada tahun itu pula mulai digunakan robot pemindah stok keramik atau yang disebut *Laser Guided Vehicles* (LGVs).

Melihat keberhasilan produk pertamanya *Asia Tile* sejak pertama kali diluncurkan, PCI melihat peluang dan meluncurkan produk keramik dengan kualitas tinggi dengan menargetkan kalangan menengah ke atas sebagai sasaran utamanya dibawah merk Platinum pada tahun 1994. Produk ini memiliki keunggulan dari segi kualitas maupun desain yang mengikuti perkembangan trend dan pada akhirnya menjadi penentu trend keramik masa kini. Bertepatan dengan usianya yang ke-25 di tahun 1996, PCI membangun pabrik ke-8, pabrik ini merupakan pabrik terakhir yang dibangun di Karang Pilang. Dengan tanah seluas 27 hektar, Karang pilang dapat menampung 8 pabrik, 2 gudang bahan baku, 1 gudang teknik, unit pengolahan limbah, 2 gudang produksi, kantor *owner* dan karyawan. Selain itu juga terdapat gudang bahan kimia, laboratorium dan tempat parkir karyawan. Pabrik ke-9 dan ke-10 didirikan di lokasi yang berbeda, yaitu Lebaniwaras, Gresik, Jawa Timur Indonesia dengan luas sebesar 40 hektar dan 1 pabrik terbaru di Rengasbandung, Bekasi, Jawa Barat. Sampai saat ini PCI tetap fokus dalam memproduksi keramik, yaitu keramik lantai, keramik dinding dan keramik dekorasi. Keramik yang dihasilkanpun memiliki ukuran yang berbeda-beda, sebagai contoh 40x40, 50x50 dan 60x60.

I.2. Lokasi dan Tata Letak Pabrik

PT. Platinum Ceramics Industry berada di Jalan Karang Pilang nomor 201 Surabaya dengan luas sebesar 27 hektar memiliki 3 pintu masuk, dengan 2 pintu utama di depan dan 1 pintu di belakang. Pintu utama terbagi menjadi pintu untuk karyawan dan pintu untuk truk pengangkut bahan baku. Bangunan utama yang berada di bagian depan yaitu bangunan kantor yang kemudian disusul dengan 8 plant, 2 gudang bahan baku, dan bangunan lainnya. Denah lokasi PT. Platinum Ceramics Industry dapat dilihat pada Gambar I.1.

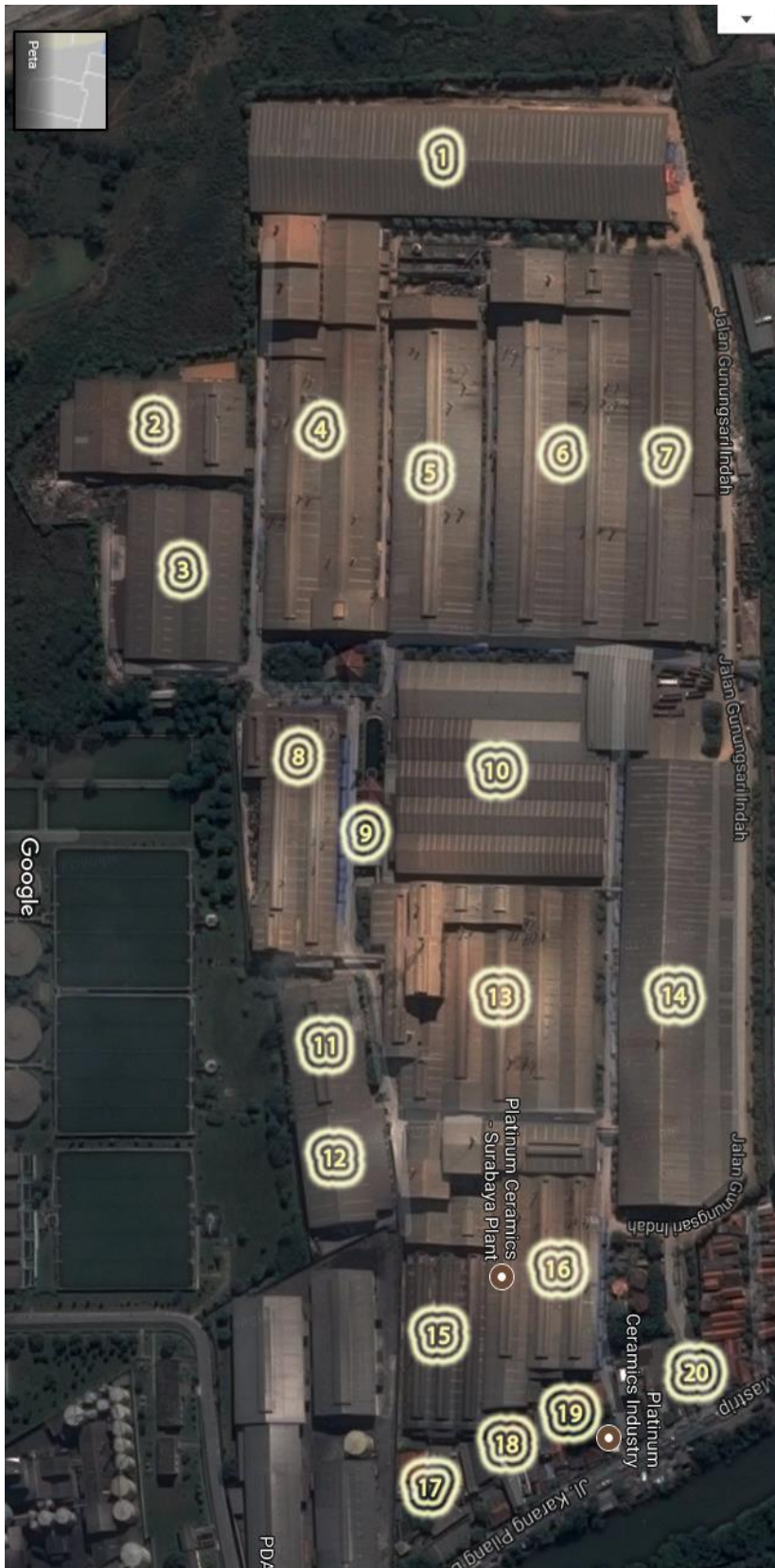
Lokasi PT. Platinum Ceramics Industry dibatasi:

Utara = Lapangan Tembak Marinir

Timur = Pabrik Minyak dan PDAM

Selatan = Henson Farma

Barat = Sungai Kali. Mas



Keterangan :

1. Gudang bahan baku 2
2. Pabrik 4
3. Gudang palet dan B3
4. Pabrik 5
5. Pabrik 6
6. Pabrik 7
7. Gudang ekspor
8. Pabrik 8
9. Utilitas air proses
10. Gudang produk
11. Gudang *spare parts*
12. Gudang bahan kimia
13. Pabrik 3
14. Gudang bahan baku 1
15. Pabrik 1
16. Pabrik 2
17. Parkir karyawan
18. Kantor
19. Pos satpam
20. Pintu masuk truk

Gambar I. 1 Lokasi dan Tata Letak PT. Platinum Ceramics Industry Surabaya

I.3. Kegiatan Usaha

Sebagai penghasil *tile* terbesar di Indonesia, PT. Platinum Ceramics Industry memproduksi *tile*-nya dengan berbagai macam ukuran dan merk yang disajikan pada Tabel I.1.

Tabel I. 1 Ukuran dan Merk Keramik

Produk Merk	Keramik Lantai	Keramik Dinding	Keramik Dekorasi
Asia Tile	25 x 25 30 x 30 40 x 40	20 x 25	20 x 25
Platinum	30 x 30 40 x 40 50 x 50 60 x 60 80 x 80	20 x 33 20 x 50 25 x 33 25 x 40 30 x 60 30 x 75	20 x 20

I.4. Pemasaran

PT. Platinum Ceramics Industry agresif dalam menjalin relasinya maupun mencari pasarnya. Beberapa negara yang merupakan pasar dari PCI adalah Amerika Serikat, Kanada, Australia, Selandia Baru, Jepang, Hongkong, Korea, Filipina, Singapura, Brunei, Qatar, Arab Saudi, Kuwait, Italia, Jerman, Belanda dan Afrika. Selain menjadi pasar PCI, Italia merupakan salah satu sumber inspirasi dari PCI sehingga bisa mencapai prestasinya hingga saat ini.

Untuk menjaga hubungan yang baik dengan pelanggannya, PCI menyediakan *showroom* yang tersebar di beberapa kota besar seperti Surabaya, Semarang, Bandung

dan Jakarta. PCI percaya bahwa dengan disediakannya *showroom*, maka para pelanggan akan mendapat kepuasan terhadap hasil kualitas maupun inovasi PCI dengan melihat hasil produksi secara langsung. Dengan demikian, para pelanggan diharapkan percaya dan setia kepada produk-produk PCI. Produk PCI dapat dijumpai di beberapa distributor, pemasok bahan bangunan dan toko-toko material.

Berikut adalah kota-kota distributor dari PT. Platinum Ceramics Industry:

- Wilayah Indonesia Barat
 - Jakarta
 - Padang
 - Bandung
 - Pekanbaru
 - Cirebon
 - Tanjung Pinang
 - Tasik Malaya
 - Palembang
 - Medan
 - Bandar Lampung
 - Bangka
 - Pontianak
- Wilayah Indonesia Tengah
 - Yogyakarta
 - Solo
 - Semarang
 - Tegal
 - Pekalongan
- Wilayah Indonesia Timur
 - Surabaya
 - Manado
 - Malang
 - Ujung Pandang
 - Pasuruan
 - Samarinda
 - Jember
 - Palu
 - Blitar
 - Karangjati-Balikpapan
 - Kediri
 - Banjarmasin

- Tulungagung
- Toli-Toli
- Ponorogo
- Kendari

Produk PT. Platinum Ceramics Industry terbagi sebagai berikut:

1. Produk Keramik Lantai dengan merk Asia Tile dan Platinum dengan kualitas A, B, C dan D dengan kategori K, L dan M.
2. Produk Keramik Dinding dengan merk Asia Tile dan Platinum dengan kualitas A, B, C dan D dengan kategori K, L dan M.
3. Produk Keramik Dekorasi dengan merk Asia Tile dan Platinum dengan kualitas A, B, dan C dengan kategori K, L dan M.

Berikut ini adalah beberapa contoh motif keramik berukuran 40x40 yang diproduksi oleh PT. Platinum Ceramics Industry di bawah merk Platinum.



Gambar I. 2 Motif Keramik Produksi PT. Platinum Ceramics Industry